



Charte graphique

Contenu

LE LOGO ET SON UNIVERS

VERSIONS

UTILISATIONS

COULEURS

TYPOGRAPHIES

ILLUSTRATIONS

SUPPORTS DE COMMUNICATION

Le logo et son univers

La police de caractère Gotham, avec des lettres très géométriques, parfaitement définies, apporte une dimension universelle au nom.

Le 'O' est composé de 3 personnages stylisés qui représentent les bénéficiaires : à gauche, une mère et à droite, des enfants.

De forme et taille différentes, ils sont à l'image du nouveau-né et de l'adolescent, de la diversité des publics 'enfants' ciblés par les interventions du Fonds Muskoka.

Ces personnages sont entrelacés, ils prennent soin les uns des autres et Muskoka prend soin d'eux à son tour. L'inversion du second K de 'Muskoka' vient envelopper le O et souligner le cadre et la sécurité que procure le Fonds à ceux qui en bénéficient. C'est la notion du soin, du 'care'.

FONDS MUSKOKA
POUR LA SANTE DE LA FEMME ET DE L'ENFANT

Les formes angulaires inspirent stabilité et rigueur et les arrondis prononcés suggèrent la souplesse et l'adaptabilité, à l'image du Fonds et de son exécutif.

L'usage de nuances de noir confère sobriété, neutralité et sérieux. La force est donnée au mot 'Muskoka' laissant le terme 'Fonds' dans plus de discrétion, d'humilité.

La couleur rose-magenta symbolise l'harmonie, l'équilibre et la transformation, c'est le Fonds. Le cyan et le orange ce sont les enfants, dans leurs diversités d'âge, de genre, etc. et ce sont aussi les couleurs des 4 agences des Nations Unies qui interviennent au sein du Fonds Muskoka : OMS, ONU Femmes, UNFPA, UNICEF.

Versions

FRANÇAIS

En couleurs

FONDS MUSKOKA
POUR LA SANTE DE LA FEMME ET DE L'ENFANT

FONDS MUSKOKA
POUR LA SANTE DE LA FEMME ET DE L'ENFANT

 Organisation mondiale de la Santé  ONU FEMMES  UNFPA  unicef

Les logos des agences
sont alignés par ordre
alphabétique et ferrés à droite
telle une signature.

En monochrome

FONDS MUSKOKA
POUR LA SANTE DE LA FEMME ET DE L'ENFANT

En monochrome,
les couleurs laissent la place à
différentes nuances de gris pour
conserver l'idée de diversité.

En réserve

FONDS MUSKOKA
POUR LA SANTE DE LA FEMME ET DE L'ENFANT

 Organisation mondiale de la Santé  ONU FEMMES  UNFPA  unicef

Si le logo est utilisé
sur fond noir - en couleurs ou
en monochrome - les lettres de
'Muskoka' et les logos des agences
passent en blanc.

ANGLAIS

FONDS MUSKOKA
FOR WOMAN AND CHILD HEALTH

FONDS MUSKOKA
FOR WOMAN AND CHILD HEALTH

 World Health Organization  UN WOMEN  UNFPA  unicef

FONDS MUSKOKA
FOR WOMAN AND CHILD HEALTH

 World Health Organization  UN WOMEN  UNFPA  unicef

FONDS MUSKOKA
FOR WOMAN AND CHILD HEALTH

Utilisations

RÈGLES À RESPECTER

Usage du logo du Fonds Muskoka



Autant que possible, le logo doit être utilisé en couleur, sur fond clair et dans son intégralité, accompagné du logo de chacune des 4 agences.



Si la hauteur du lettrage 'Fonds Muskoka' est inférieure à 0,7 cm, le logo sera utilisé seul.



0,4 cm

Les logos des agences devront alors être positionnés à un autre emplacement, dans le même ordre et sur le même visuel. La hauteur des logos des agences ne devra pas être inférieure à 0,4 cm.

Une zone de protection autour du logo doit être systématiquement respectée. Hormis un arrière-plan léger, aucune image ni aucun texte ne peuvent figurer dans cet espace qui correspond aux proportions de la lettre N du mot 'Fonds'.



Si le logo est utilisé dans sa version simple, sans les logos des agences, la même règle doit être respectée.



0,4 cm

Pour que le logo demeure lisible, la hauteur du lettrage 'Fonds Muskoka' ne doit jamais descendre en deçà de 0,4 cm.

Utilisations

USAGES AUTORISÉS

Sur fond clair



Sur fond foncé



En nuances de gris



USAGES INTERDITS

Modifier les proportions



Perdre la lisibilité



Pivoter



Diminuer l'opacité



Changer les couleurs, les formes



Ne pas respecter la zone de protection



Utiliser une autre typographie



Utilisations

SYMBOLE SEUL

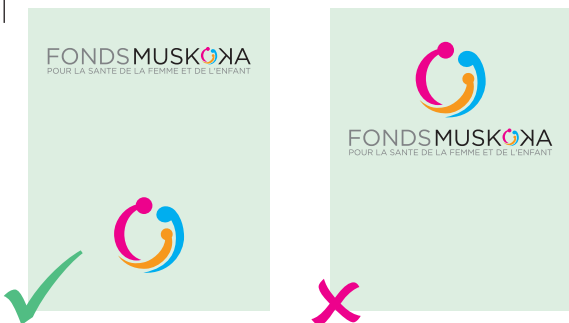


Pour renforcer l'impact visuel, le symbole peut être utilisé seul, indépendamment du logo.

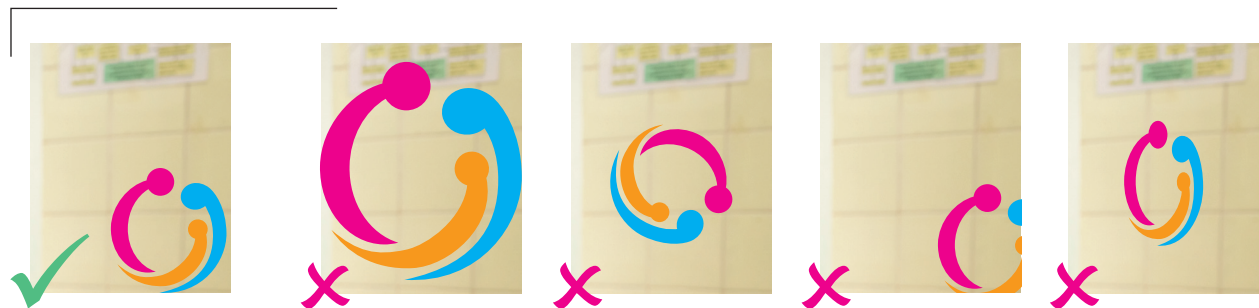
Utilisé seul, sa hauteur ne doit jamais être inférieure à 1 cm.



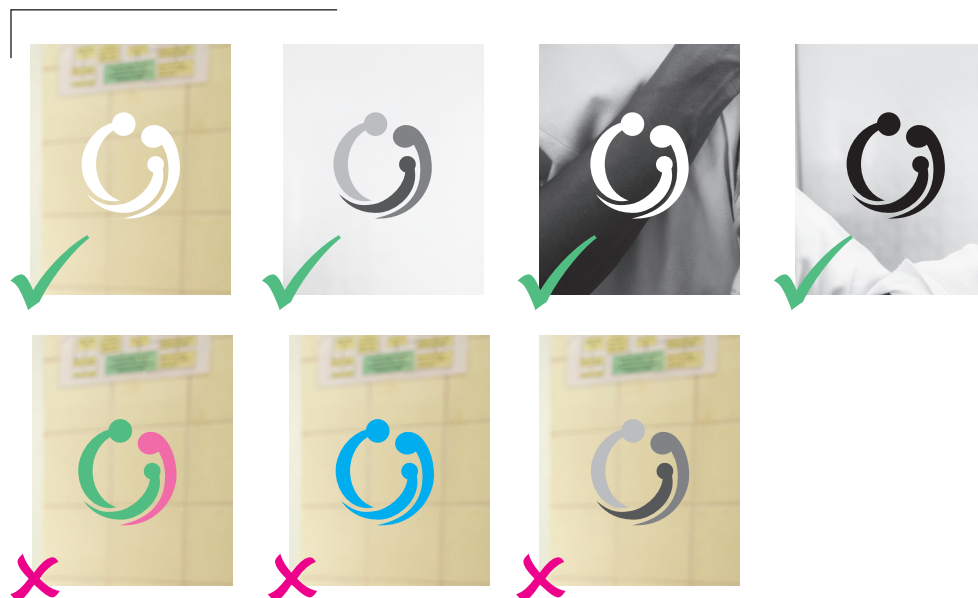
S'il est positionné sur une page où le logo complet figure déjà, il convient de l'écarter de celui-ci.



Sa dimension ne doit jamais excéder 40% de la surface sur laquelle il est placé. Il peut être positionnée en bords de page mais ne doit jamais être incliné, coupé ou déformé.



Il peut être utilisé en monochrome selon les mêmes règles. Pour une publication uniquement en noir et blanc, il devra être utilisé en nuances de gris ou en monochrome blanc ou noir. Aucune autre couleur n'est acceptée.



Couleurs

PRINCIPALES

CMJN
C0 M0 J0 N60

RVB
R135 V135 B135

#878786

Gris

CMJN
C0 M0 J0 N100

RVB
R29 V29 B27

#1d1d1b

Noir

CMJN
C0 M100 J0 N0

RVB
R230 V0 B126

#e5007d

Magenta

CMJN
C0 M0 J0 N0

RVB
R255 V255 B255

#ffffff

Blanc

CMJN
C0 M47 J100 N0

RVB
R244 V152 B0

#f49800

Orange

CMJN
C100 M0 J0 N0

RVB
R0 V159 B227

#009ee3

Cyan

SECONDAIRES

Vert

CMJN
C65 M0 J65 N0

RVB
R93 V123 B122

#5db67a

Violet

CMJN
C70 M70 J10 N0

RVB
R104 V89 B153

#685998

Pourpre

CMJN
C30 M100 J30 N25

RVB
R150 V19 B83

#961253

Rose

CMJN
C0 M73 J0 N0

RVB
R236 V102 B162

#ec66a2

Gris clair

CMJN
C0 M0 J0 N40

RVB
R178 V178 B178

#b2b2b2

Gris foncé

CMJN
C0 M0 J0 N80

RVB
R87 V87 B86

#575756

Typographies

La police de caractère Gotham offre une grande diversité de styles. Très lisible en light comme en extra bold, elle permet de disposer d'un large panel de graisses, d'italiques et de versions condensées.

GOTHAM 11pt

LIGHT

ABCDEFGHIJKLMNOPQRSTUVWXYZ
abcdefghijklmnopqrstuvwxyz
0123456789

BOOK

ABCDEFGHIJKLMNOPQRSTUVWXYZ
abcdefghijklmnopqrstuvwxyz
0123456789

MEDIUM

ABCDEFGHIJKLMNOPQRSTUVWXYZ
abcdefghijklmnopqrstuvwxyz
0123456789

BOLD

ABCDEFGHIJKLMNOPQRSTUVWXYZ
abcdefghijklmnopqrstuvwxyz
0123456789

BLACK

ABCDEFGHIJKLMNOPQRSTUVWXYZ
abcdefghijklmnopqrstuvwxyz
0123456789

GOTHAM ITALIC 11pt

LIGHT ITALIC

*ABCDEFGHIJKLMNOPQRSTUVWXYZ
abcdefghijklmnopqrstuvwxyz
0123456789*

BOOK ITALIC

*ABCDEFGHIJKLMNOPQRSTUVWXYZ
abcdefghijklmnopqrstuvwxyz
0123456789*

MEDIUM ITALIC

*ABCDEFGHIJKLMNOPQRSTUVWXYZ
abcdefghijklmnopqrstuvwxyz
0123456789*

BOLD ITALIC

*ABCDEFGHIJKLMNOPQRSTUVWXYZ
abcdefghijklmnopqrstuvwxyz
0123456789*

BLACK ITALIC

*ABCDEFGHIJKLMNOPQRSTUVWXYZ
abcdefghijklmnopqrstuvwxyz
0123456789*

Typographies

GOTHAM CONDENSED 11pt

LIGHT CONDENSED

ABCDEFGHIJKLMNOPQRSTUVWXYZ
abcdefghijklmnopqrstuvwxyz
0123456789

BOOK CONDENSED

ABCDEFGHIJKLMNOPQRSTUVWXYZ
abcdefghijklmnopqrstuvwxyz
0123456789

MEDIUM CONDENSED

ABCDEFGHIJKLMNOPQRSTUVWXYZ
abcdefghijklmnopqrstuvwxyz
0123456789

BOLD CONDENSED

ABCDEFGHIJKLMNOPQRSTUVWXYZ
abcdefghijklmnopqrstuvwxyz
0123456789

EXTRA BLACK CONDENSED

ABCDEFGHIJKLMNOPQRSTUVWXYZ
abcdefghijklmnopqrstuvwxyz
0123456789

GOTHAM CONDENSED ITALIC 11pt

LIGHT CONDENSED ITALIC

ABCDEFGHIJKLMNOPQRSTUVWXYZ
abcdefghijklmnopqrstuvwxyz
0123456789

BOOK CONDENSED ITALIC

ABCDEFGHIJKLMNOPQRSTUVWXYZ
abcdefghijklmnopqrstuvwxyz
0123456789

MEDIUM CONDENSED ITALIC

ABCDEFGHIJKLMNOPQRSTUVWXYZ
abcdefghijklmnopqrstuvwxyz
0123456789

BOLD CONDENSED ITALIC

ABCDEFGHIJKLMNOPQRSTUVWXYZ
abcdefghijklmnopqrstuvwxyz
0123456789

EXTRA BLACK CONDENSED ITALIC

ABCDEFGHIJKLMNOPQRSTUVWXYZ
abcdefghijklmnopqrstuvwxyz
0123456789

L'usage d'une police de caractère secondaire, plus scripturale, permet de mettre en exergue certains éléments tout en renforçant le caractère 'humain' des communications du Fonds Muskoka.

La police Edu AU WA NT Hand peut être utilisée pour les titrages, les citations, les exergues et les légendes ou pour relater des témoignages.

EDU AU WA NT HAND 11pt

EDU AU WA NT HAND REGULAR

ABCDEFGHIJKLMNOPQRSTUVWXYZ
abcdefghijklmnopqrstuvwxyz
0123456789

EDU AU WA NT HAND MEDIUM

ABCDEFGHIJKLMNOPQRSTUVWXYZ
abcdefghijklmnopqrstuvwxyz
0123456789

EDU AU WA NT HAND BOLD

ABCDEFGHIJKLMNOPQRSTUVWXYZ
abcdefghijklmnopqrstuvwxyz
0123456789

Typographies

RECOMMANDATIONS

Titre

EDU AU WA NT HAND BOLD 20pt

Lorem ipsum dolor sit amet

Sous-titre

GOTHAM BOLD 15pt

Lorem ipsum dolor sit amet

Titre de paragraphe

GOTHAM MEDIUM 13pt

Lorem ipsum dolor sit amet

Légende

EDU AU WA NT HAND REGULAR 8pt

Lorem ipsum dolor sit amet

Texte courant

GOTHAM LIGHT 11pt

Lorem ipsum dolor sit amet, consectetur adipiscing elit. Donec sit amet urna elit. Lorem ipsum dolor sit amet, consectetur adipiscing elit. Quisque et sodales eros. Quisque placerat metus vel mauris sollicitudin interdum. Aenean imperdiet posuere magna vel blandit.

Exergue, citation, témoignage

EDU AU WA NT HAND REGULAR 11pt

*Lorem ipsum dolor sit amet, consectetur adipiscing elit.
Donec sit amet urna elit. Lorem ipsum dolor sit amet,
consectetur adipiscing elit. Quisque et sodales eros.
Quisque placerat metus vel mauris sollicitudin interdum.
Aenean imperdiet posuere magna vel blandit.*

Illustrations

PHOTOGRAPHIES

Afin d'être au plus juste de la réalité, l'usage de photos est à privilégier dans les supports de communication du Fonds Muskoka. Elles doivent être esthétiques et représenter au mieux la réalité, l'environnement, les moyens mis en œuvre et les bénéficiaires.



PICTOGRAMMES

Une série de pictogrammes, illustrant la gouvernance, les thématiques et les sujets d'intervention du Fonds Muskoka est disponible en annexe de la charte. Au besoin, d'autres pictogrammes pourront être créés s'ils respectent ce même graphisme, épuré et suggestif.



Supports de communication

PRINT

Supports de communication

WEB

Supports de communication

VIDEO